

آپدیت بایاس مادربردهایی که بایاس AMI دارند

* توجه داشته باشد قبل از آپدیت کردن Bios مادربرد این مقاله را کاملا بخوانید

مرحله اول باید بروید در سایت مادربردی که می خواهید Bios آن را آپدیت کنید

مرحله دوم جدیدترین آپدیت Bios مادربرد خود را دریافت کنید

مرحله سوم بعد از دانلود کردن آپدیت Bios مادربرد اگر فایل فشرده بود آنرا از فشرده سازی در آورید

معمولا فایل های فشرده شده وقتی از حالت فشرده بازشان می کنید هم نسخه Bios مادربرد هست هم Flash که

مربوط به آن مادربرد هست را دارد یا فایلی که دانلود کردید تکی هست

مرحله چهارم پسوند فایل Bios مادربرد هرپسوندی که دارد به rom تبدیل می کنید

مرحله پنجم پیدا کردن فایل Flash هست که اگر درون فایل فشرده شده نبود باید در همان سایت Search کنید

فایل Flash برای بایاسهای AMI حجم Flash هم حدود 30 KB است

* فرض کنید اسم فایل Bios شما lord هست و اسم فایل Flash شما theone است

مرحله ششم هر دو فایل یعنی lord و theone را درون فلاپی یا روی یک CD بیاورید

مرحله هفتم شما احتیاج دارید به فلاپی یا سی دی Bootable که با بوت آن بروید در محیط داس

* اگر از فلاپی بوت استفاده می کنید هر دو فایل lord و theone را درون فلاپی Bootable قرار دهید

مرحله هفتم سیستم را Restart کنید و بعد با Bootable که تعیین کردید آنرا اجرا کنید

مرحله هشتم حالا باید فلاپی را پیدا کنیم: A: یا B: یکی از این دو فلاپی درایو هست یک دایرکتوری می گیرید یا

درایو CD-ROM را باید پیدا کنید و dir بگیرید

مرحله نهم وقتی درایور مورد نظر را پیدا کردید که اون دوتا فایل داخلش هست این دستور را تایپ کنید

dir یا dir \p تا از وجود دوتا فایل با خبر بشوید برای راحتی کار شما می توانید اسم دوتا فایل را یادداشت کنید

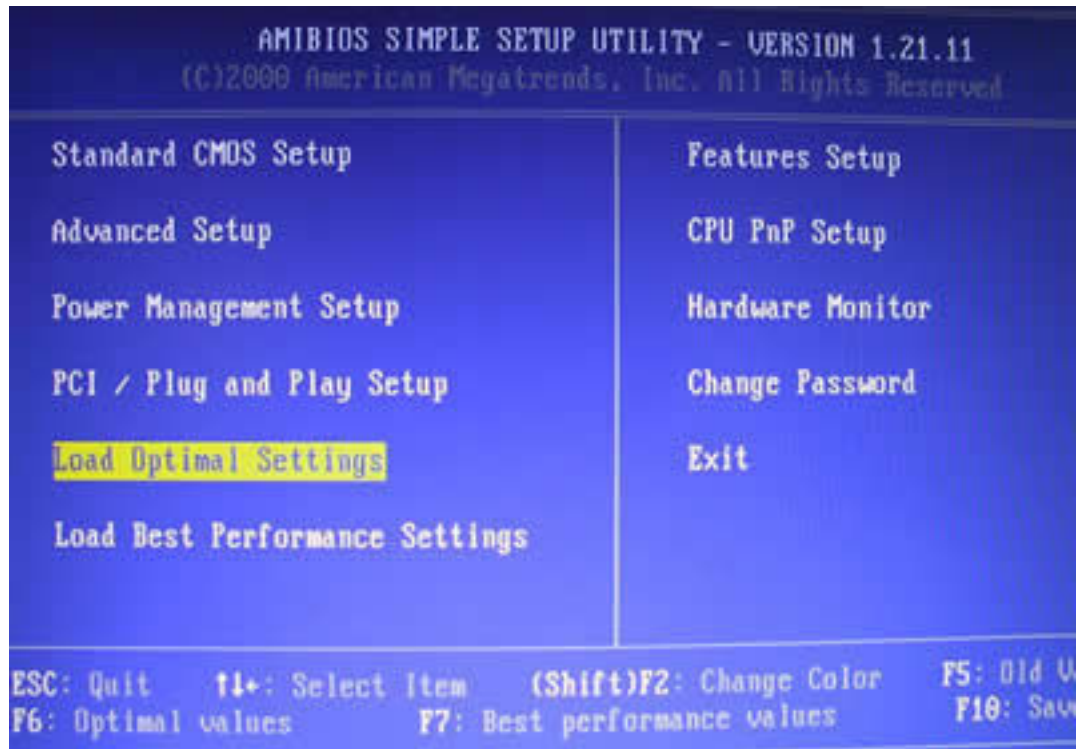
مرحله دهم اینگونه تایپ می کنید اول اسم فایل Flash و بعد اسم فایل Bios با پسوندش اینگونه می شود

lord theone.rom و بعد کلید Enter را می زنید

* lord theone.rom بین lord و theone یک فضای خالی هست که با کلید Space ایجاد می شود

به شکل پایین نگاه کنید

*هنوز کار تمام نشده البته آپدیت صورت گرفته سیستم هنگام بوت شدن به شما پیغام میدهد و می گوید کلید F1 به Setup مادربرد می رود , F2 به کار خود ادامه می دهد و به سیستم عامل می رود



پیشنهاد می شود که کلید F1 را بزنید تا به درون Setup مادربرد بروید و Load bios Setup Defaults را بزنید روی آن دوبار کلید Enter را بزنید حل است و بعد Save & Exit Setup را بزنید یا معمولا کلید F10 برای Save کردن هست می زنید و از محیط خارج می شود آپدیت با موفقیت انجام شد

تهیه شده توسط: **Lord_TheOne** عضو **P30world**